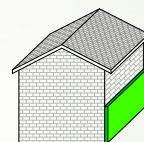


## DETALLES CONSTRUCTIVOS – SISTEMAS SATE

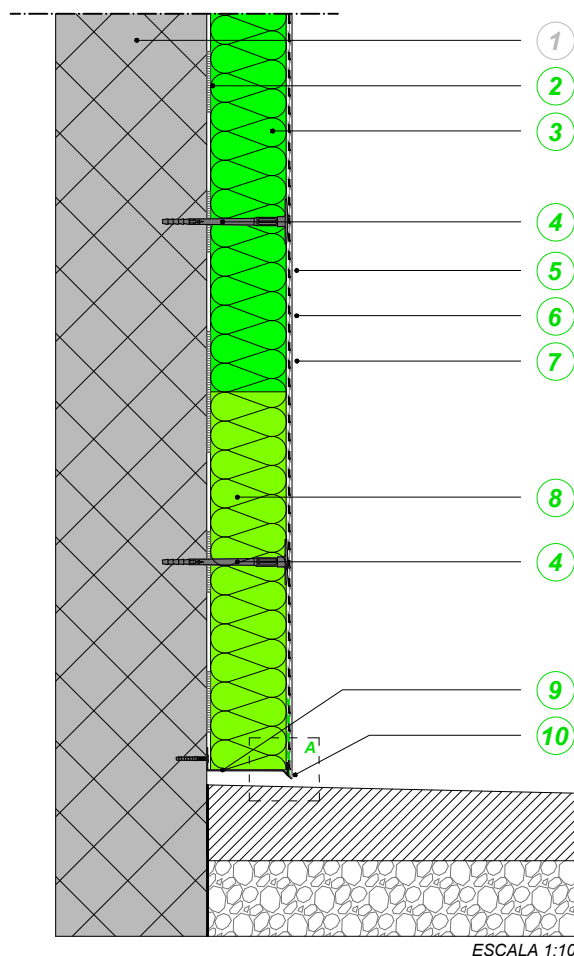
### CONJUNTO TABLAS 1 – Arranque del Sistema SATE (ETICS)

- **TABLA 1:** ARRANQUE DEL SISTEMA DESDE PAVIMENTO EXISTENTE (perfil de arranque con paneles sintéticos)
- **TABLA 1A:** ARRANQUE DEL SISTEMA DESDE PAVIMENTO EXISTENTE - APLICACIÓN DE RODAPIÉ (perfil de arranque con paneles sintéticos)
- **TABLA 2:** ARRANQUE DEL SISTEMA DESDE PAVIMENTO EXISTENTE (perfil de arranque con paneles naturales o minerales)
- **TABLA 2A:** ARRANQUE DEL SISTEMA DESDE PAVIMENTO EXISTENTE - APLICACIÓN DE RODAPIÉ (perfil de arranque con paneles naturales o minerales)
- **TABLA 3:** ARRANQUE ENTERRADO CON AISLAMIENTO PERIMETRAL EXISTENTE. SISTEMA CON PANELES SINTÉTICOS
- **TABLA 3A:** ARRANQUE ENTERRADO CON AISLAMIENTO PERIMETRAL EXISTENTE. SISTEMA CON PANELES SINTÉTICOS Y PANEL DE ZÓCALO RETRANQUEADO
- **TABLA 3B:** ARRANQUE ENTERRADO CON AISLAMIENTO PERIMETRAL EXISTENTE. SISTEMA CON PANELES NATURALES O MINERALES Y PANEL DE ZÓCALO RETRANQUEADO
- **TABLA 4:** ARRANQUE ENTERRADO SIN AISLAMIENTO PERIMETRAL EXISTENTE. SISTEMA CON PANELES SINTÉTICOS
- **TABLA 4A:** ARRANQUE ENTERRADO SIN AISLAMIENTO PERIMETRAL EXISTENTE. SISTEMA CON PANELES SINTÉTICOS Y PANEL DE ZÓCALO RETRANQUEADO
- **TABLA 4B:** ARRANQUE ENTERRADO SIN AISLAMIENTO PERIMETRAL EXISTENTE. SISTEMA CON PANELES NATURALES O MINERALES Y PANEL DE ZÓCALO RETRANQUEADO
- **TABLA 5:** ARRANQUE DE EDIFICIOS CON PLANTA EN VOLADIZO
- **TABLA 6:** ARRANQUE SOBRE ZÓCALO

# ARRANQUE DEL SISTEMA DESDE PAVIMENTO EXISTENTE (PERFIL DE ARRANQUE CON PANELES SINTÉTICOS)



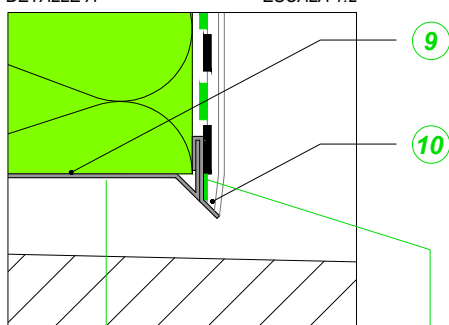
1



ESCALA 1:10

DETALLE A

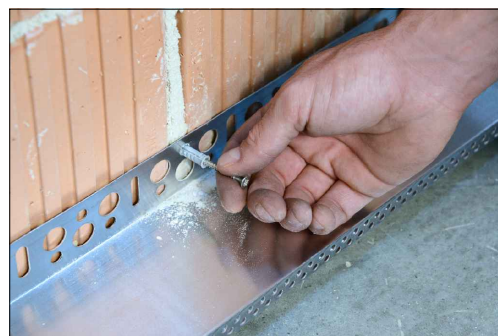
ESCALA 1:2



- 1 SOPORTE
- 2 ADHESIVO
- 3 PANEL AISLANTE SINTÉTICO (EPS)
- 4 ESPIGA PARA SATE CON MARCADO CE
- 5 ALISADO ARMADO
- 6 FONDO DE ACABADO
- 7 REVOCO DE ACABADO
- 8 PANEL DE ZÓCALO (XPS)
- 9 BASE DI PARTENZA  
(PERFIL DE ARRANQUE)
- 10 ROMPIGOCCIA PER BASE DI PARTENZA  
(GOTERÓN PARA PERFIL DE ARRANQUE)

Se recomienda instalar las Base di Partenza (Perfil de Arranque) distanciado aproximadamente 2 cm de la cota del terreno, fijándolo con los correspondientes anclajes al muro; verificando la colocación a nivel. Unir los Perfiles de Arranque con los adecuados Elemento di Giunzione (Elementos de Unión).

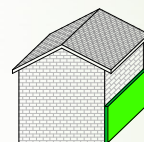
NOTA



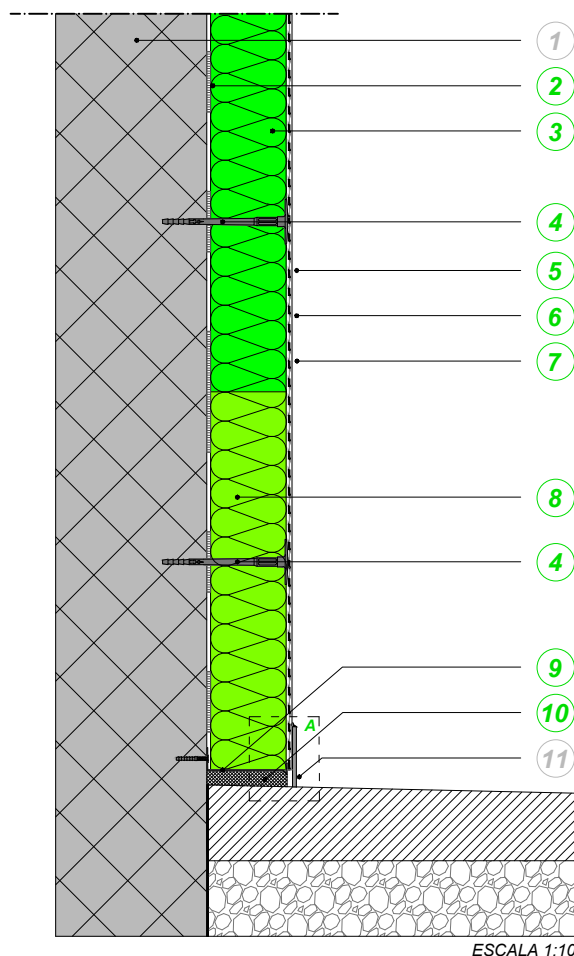
La presente información es de carácter general y está redactada en base a nuestros conocimientos técnicos y de aplicación, sin tener conocimiento de posibles problemáticas relativas a la obra en objeto y sin poder intervenir directamente sobre las condiciones de la obra ni sobre la ejecución de los trabajos. Es necesario verificar en obra la funcionalidad de las soluciones propuestas, en base a las tipologías de construcción presentes. Será responsabilidad del proyectista, de la D.F. y de la empresa verificar la idoneidad y, si es posible, adaptar cada caso particular a la metodología desarrollada. Para el uso correcto de los materiales propuestos y para conseguir una actuación exitosa, es indispensable que el aplicador siga las instrucciones contenidas en la documentación técnica corporativa de cada producto.

**KERA KOLL**  
The Green Building Company

# ARRANQUE DEL SISTEMA DESDE PAVIMENTO EXISTENTE - APLICACIÓN DE RODAPIÉ (PERFIL DE ARRANQUE CON PANELES SINTÉTICOS)



1 A



ESCALA 1:10

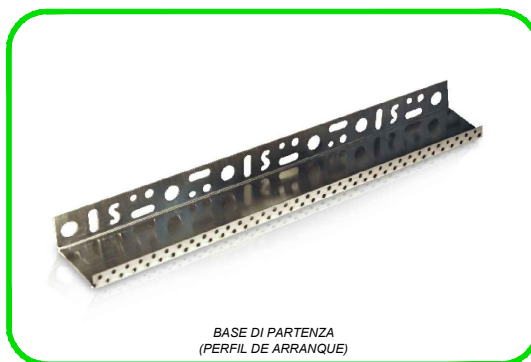
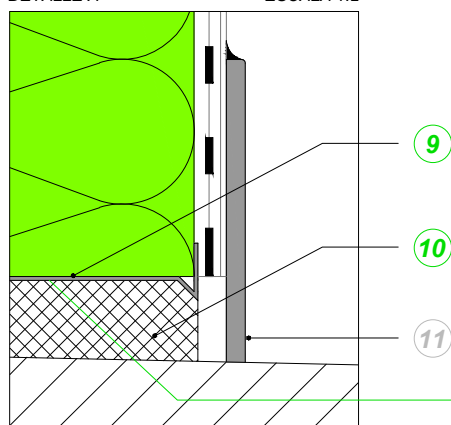
- 1 SOPORTE
- 2 ADHESIVO
- 3 PANEL AISLANTE SINTÉTICO (EPS)
- 4 ESPIGA PARA SATE CON MARCADO CE
- 5 ALISADO ARMADO
- 6 FONDO DE ACABADO
- 7 REVOCO DE ACABADO
- 8 PANEL DE ZÓCALO (XPS)
- 9 BASE DI PARTENZA (PERFIL DE ARRANQUE)
- 10 ESPUMA DE POLIURETANO
- 11 RODAPIÉ

Si se prevé la instalación de un rodapié, se recomienda sellar la zona inferior de la Base di Partenza (Perfil de Arranque) con espuma de poliuretano. Una vez endurecida la espuma, eliminar el sobrante y proceder al encolado del zócalo con el adhesivo específico.

NOTA

DETALLE A

ESCALA 1:2

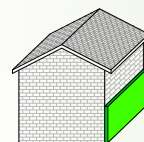


BASE DI PARTENZA  
(PERFIL DE ARRANQUE)

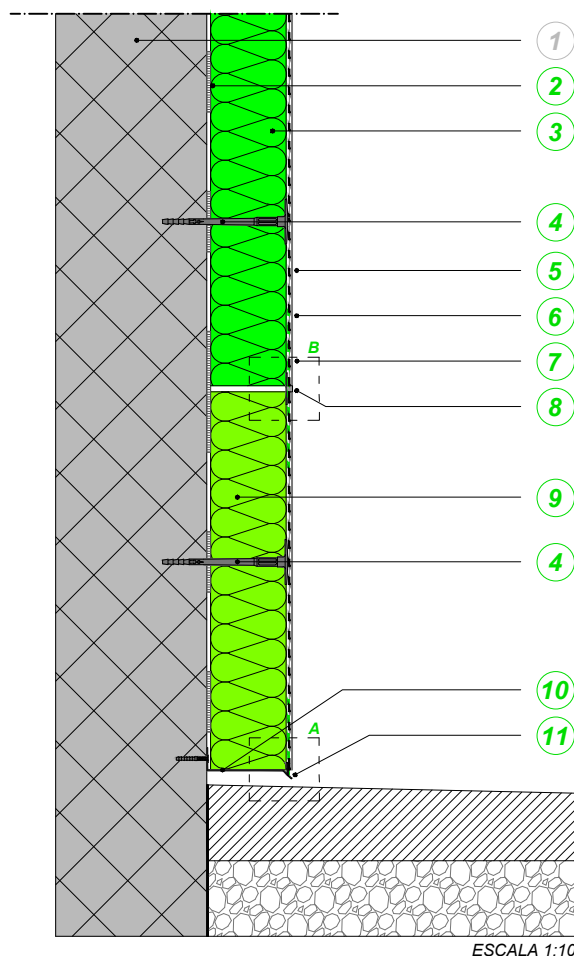
La presente información es de carácter general y está redactada en base a nuestros conocimientos técnicos y de aplicación, sin tener conocimiento de posibles problemáticas relativas a la obra en objeto y sin poder intervenir directamente sobre las condiciones de la obra ni sobre la ejecución de los trabajos. Es necesario verificar en obra la funcionalidad de las soluciones propuestas, en base a las tipologías de construcción presentes. Será responsabilidad del proyectista, de la D.F. y de la empresa verificar la idoneidad y, si es posible, adaptar cada caso particular a la metodología desarrollada. Para el uso correcto de los materiales propuestos y para conseguir una actuación exitosa, es indispensable que el aplicador siga las instrucciones contenidas en la documentación técnica corporativa de cada producto.

**KERA KOLL**  
The GreenBuilding Company

## ARRANQUE DEL SISTEMA DESDE PAVIMENTO EXISTENTE (PERFIL DE ARRANQUE CON PANELES NATURALES/MINERALES)



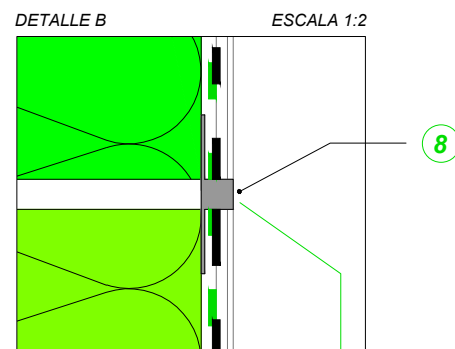
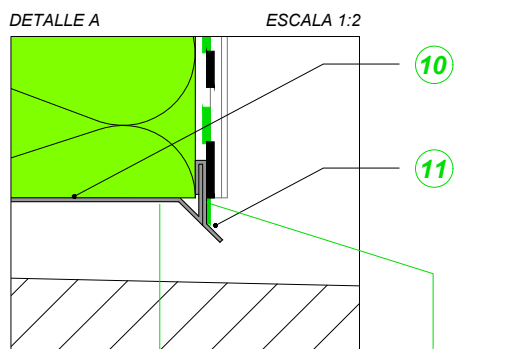
2



- 1 SOPORTE
- 2 ADHESIVO
- 3 PANEL AISLANTE NATURAL O MINERAL
- 4 ESPIGA PARA SATE CON MARCADO CE
- 5 ALISADO ARMADO
- 6 FONDO DE ACABADO
- 7 REVOCO DE ACABADO
- 8 GIUNTO DILATAZIONE PLUS (JUNTA DE DILATACIÓN PLUS)
- 9 PANEL DE ZÓCALO (XPS)
- 10 BASE DI PARTENZA (PERFIL DE ARRANQUE)
- 11 ROMPIGOCCIA PER BASE DI PARTENZA (GOTERÓN PARA PERFIL DE ARRANQUE)

Para separar físicamente el panel de zócalo de los paneles naturales superiores, aplicar el Giunto Dilatazione Plus (Junta de Dilatación Plus) entre paneles. Como alternativa colocar una banda de malla de armadura horizontalmente sin superposiciones a lo largo de todo el perímetro y en la interfaz de los paneles aislantes de zócalo y los superiores, sin solución de continuidad.

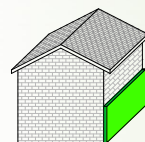
NOTA



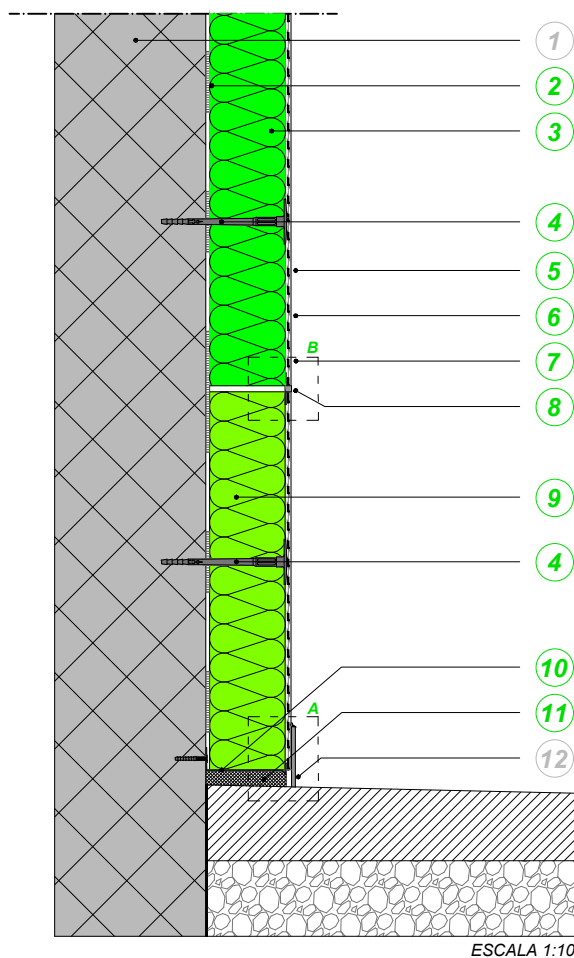
La presente información es de carácter general y está redactada en base a nuestros conocimientos técnicos y de aplicación, sin tener conocimiento de posibles problemáticas relativas a la obra en objeto y sin poder intervenir directamente sobre las condiciones de la obra ni sobre la ejecución de los trabajos. Es necesario verificar en obra la funcionalidad de las soluciones propuestas, en base a las tipologías de construcción presentes. Será responsabilidad del proyectista, de la D.F. y de la empresa verificar la idoneidad y, si es posible, adaptar cada caso particular a la metodología desarrollada. Para el uso correcto de los materiales propuestos y para conseguir una actuación exitosa, es indispensable que el aplicador siga las instrucciones contenidas en la documentación técnica corporativa de cada producto.

**KERA KOLL**  
The Green Building Company

# ARRANQUE DEL SISTEMA DESDE PAVIMENTO EXISTENTE - APLICACIÓN DE RODAPIÉ (PERFIL DE ARRANQUE CON PANELES NATURALES/MINERALES)



2A



- 1 SOPORTE
- 2 ADHESIVO
- 3 PANEL AISLANTE NATURAL O MINERAL
- 4 ESPIGA PARA SATE CON MARCADO CE
- 5 ALISADO ARMADO
- 6 FONDO DE ACABADO
- 7 REVOCO DE ACABADO
- 8 GIUNTO DILATAZIONE PLUS (JUNTA DE DILATACIÓN PLUS)
- 9 PANEL DE ZÓCALO (XPS)
- 10 BASE DI PARTENZA (PERFIL DE ARRANQUE)
- 11 ESPUMA DE POLIURETANO
- 12 RODAPIÉ

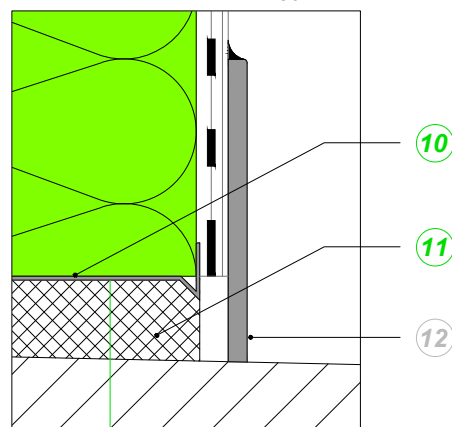
- Para separar físicamente el panel de zócalo de los paneles naturales superiores, aplicar el Giunto di Dilatazione Plus (Junta de Dilatación Plus) entre paneles. Como alternativa colocar una banda de malla de armadura horizontalmente sin superposiciones a lo largo de todo el perímetro y en la interfaz de los paneles aislantes de zócalo y los superiores, sin solución de continuidad.

- Si se prevé la instalación de un rodapié, se recomienda sellar la zona inferior de la Base di Partenza (Perfil de Arranque) con espuma de poliuretano. Una vez endurecida la espuma, eliminar el sobrante y proceder al encolado del zócalo con el adhesivo específico.

NOTA

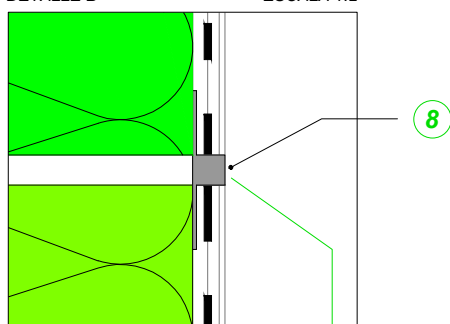
DETALLE A

ESCALA 1:2

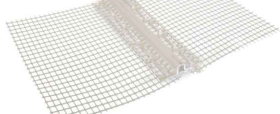


DETALLE B

ESCALA 1:2



GIUNTO DILATAZIONE PLUS (JUNTA DE DILATACIÓN PLUS)



BASE DI PARTENZA (PERFIL DE ARRANQUE)



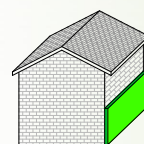
La presente información es de carácter general y está redactada en base a nuestros conocimientos técnicos y de aplicación, sin tener conocimiento de posibles problemáticas relativas a la obra en objeto y sin poder intervenir directamente sobre las condiciones de la obra ni sobre la ejecución de los trabajos. Es necesario verificar en obra la funcionalidad de las soluciones propuestas, en base a las tipologías de construcción presentes. Será responsabilidad del proyectista, de la D.F. y de la empresa verificar la idoneidad y, si es posible, adaptar cada caso particular a la metodología desarrollada.

Para el uso correcto de los materiales propuestos y para conseguir una actuación exitosa, es indispensable que el aplicador siga las instrucciones contenidas en la documentación técnica corporativa de cada producto.

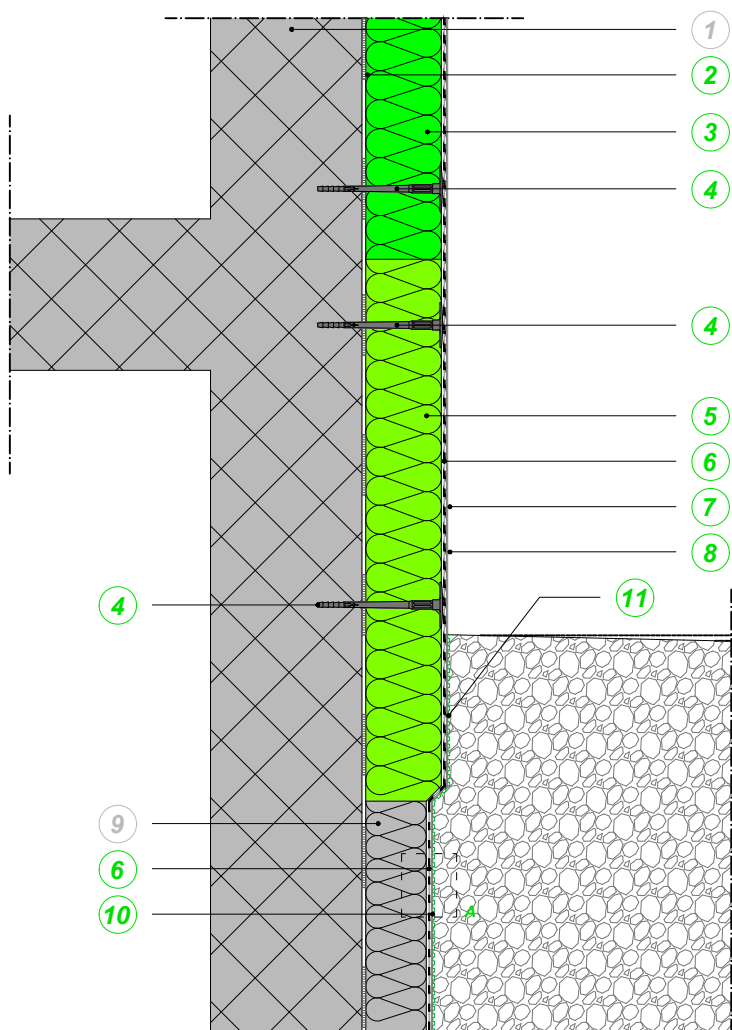
**KERA KOLL**  
The Green Building Company



# ARRANQUE ENTERRADO CON AISLAMIENTO PERIMETRAL EXISTENTE. SISTEMA CON PANELES SINTÉTICOS



3



ESCALA 1:10

- 1 SOPORTE
- 2 ADHESIVO
- 3 PANEL AISLANTE SINTÉTICO
- 4 ESPIGA PARA SATE CON MARCADO CE
- 5 PANEL DE ZÓCALO (XPS)
- 6 ALISADO ARMADO
- 7 FONDO DE ACABADO
- 8 REVOCO DE ACABADO
- 9 AISLAMIENTO PERIMETRAL EXISTENTE
- 10 PRODUCTO IMPERMEABILIZANTE
- 11 MEMBRANA DE BOTONES

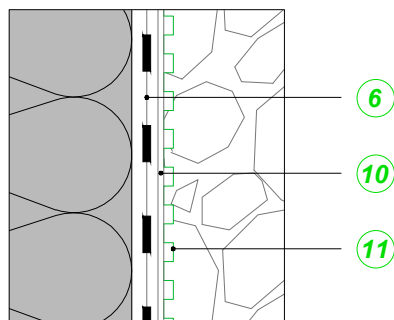
En presencia de membrana bituminosa, utilizar el adhesivo/impermeabilizante adecuado para la instalación del panel de zócalo.  
Prever una pendiente adecuada del terreno para alejar el agua meteórica del sistema de aislamiento térmico.

NOTA

Aplicar el producto impermeabilizante adecuado sobre el alisado armado, en toda la zona enterrada y, al menos, 5 cm por encima de la cota del terreno.

NOTA

DETALLE A ESCALA 1:2



La presente información es de carácter general y está redactada en base a nuestros conocimientos técnicos y de aplicación, sin tener conocimiento de posibles problemáticas relativas a la obra en objeto y sin poder intervenir directamente sobre las condiciones de la obra ni sobre la ejecución de los trabajos. Es necesario verificar en obra la funcionalidad de las soluciones propuestas, en base a las tipologías de construcción presentes. Será responsabilidad del proyectista, de la D.F. y de la empresa verificar la idoneidad y, si es posible, adaptar cada caso particular a la metodología desarrollada.  
Para el uso correcto de los materiales propuestos y para conseguir una actuación exitosa, es indispensable que el aplicador siga las instrucciones contenidas en la documentación técnica corporativa de cada producto.

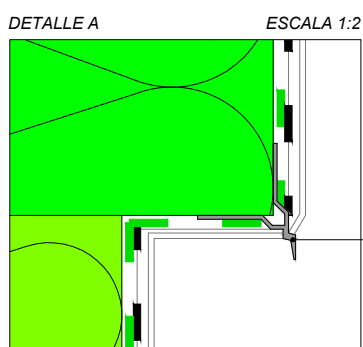
**KERA KOLL**  
The GreenBuilding Company

3A



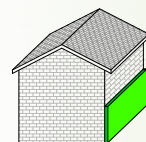
NOTA

NOTA

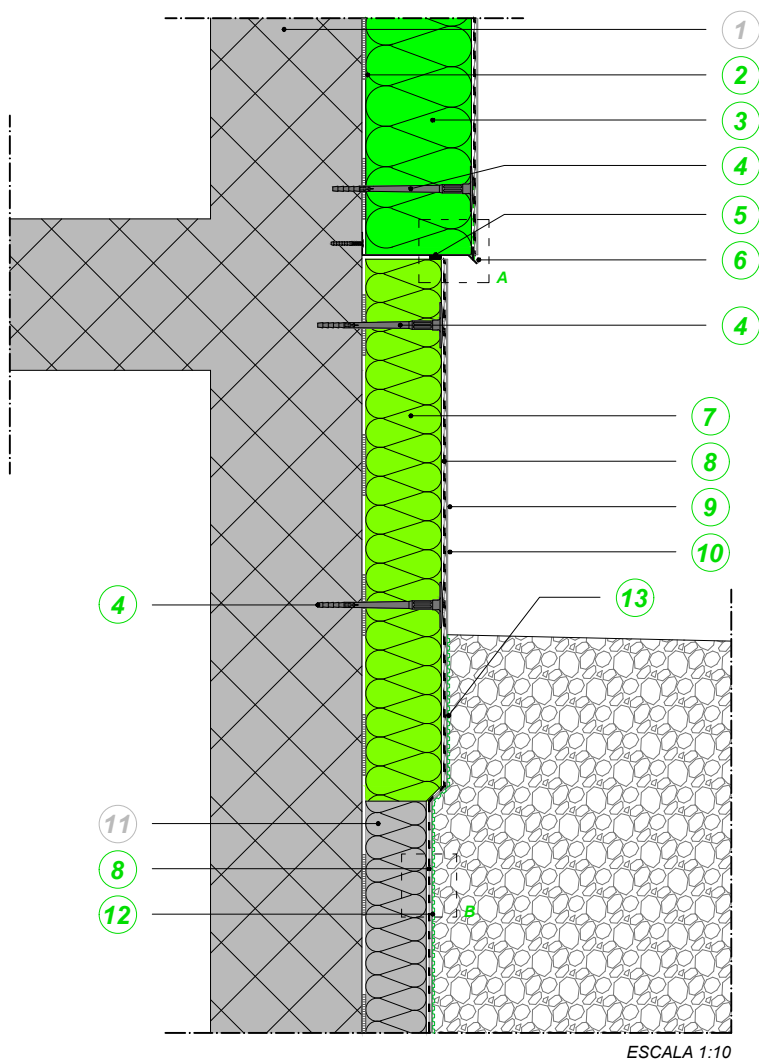


**KERA KOLL**  
The GreenBuilding Company

# ARRANQUE ENTERRADO CON AISLAMIENTO PERIMETRAL EXISTENTE. SISTEMA CON PANELES NATURALES/MINERALES Y PANEL DE ZÓCALO RETRANQUEADO

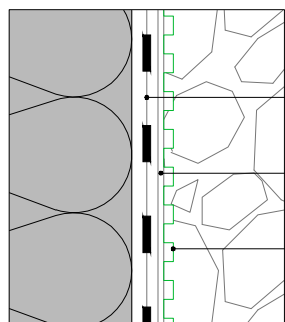


3B

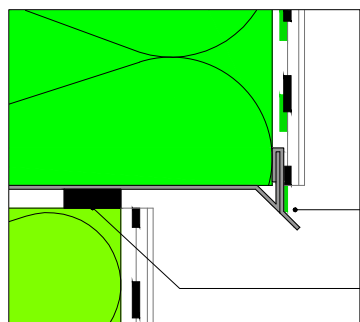


ESCALA 1:10

DETALLE B ESCALA 1:2



DETALLE A ESCALA 1:2



- 1 SOPORTE
- 2 ADHESIVO
- 3 PANEL AISLANTE NATURAL O MINERAL
- 4 ESPIGA PARA SATE CON MARCADO CE
- 5 NASTRO DI GUARNIZIONE COMPRIBILE (CINTA DE SELLADO COMPRIBILE)
- 6 ROMPIGOCCIA PER BASE DI PARTENZA (GOTERÓN PARA PERFIL DE ARRANQUE)
- 7 PANEL DE ZÓCALO (XPS)
- 8 ALISADO ARMADO
- 9 FONDO DE ACABADO
- 10 REVOCO DE ACABADO
- 11 AISLAMIENTO PERIMETRAL EXISTENTE
- 12 PRODUCTO IMPERMEABILIZANTE
- 13 MEMBRANA DE BOTONES

Aplicar el producto impermeabilizante adecuado sobre el alisado armado, en toda la zona enterrada y, al menos, 2 cm por encima de la cota del terreno.

NOTA



NASTRO DI GUARNIZIONE COMPRIBILE (CINTA DE SELLADO COMPRIBILE)



ROMPIGOCCIA PER BASE DI PARTENZA (GOTERÓN PARA PERFIL DE ARRANQUE)



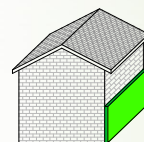
BASE DI PARTENZA (PERFIL DE ARRANQUE)

La presente información es de carácter general y está redactada en base a nuestros conocimientos técnicos y de aplicación, sin tener conocimiento de posibles problemáticas relativas a la obra en objeto y sin poder intervenir directamente sobre las condiciones de la obra ni sobre la ejecución de los trabajos. Es necesario verificar en obra la funcionalidad de las soluciones propuestas, en base a las tipologías de construcción presentes. Será responsabilidad del proyectista, de la D.F. y de la empresa verificar la idoneidad y, si es posible, adaptar cada caso particular a la metodología desarrollada. Para el uso correcto de los materiales propuestos y para conseguir una actuación exitosa, es indispensable que el aplicador siga las instrucciones contenidas en la documentación técnica corporativa de cada producto.

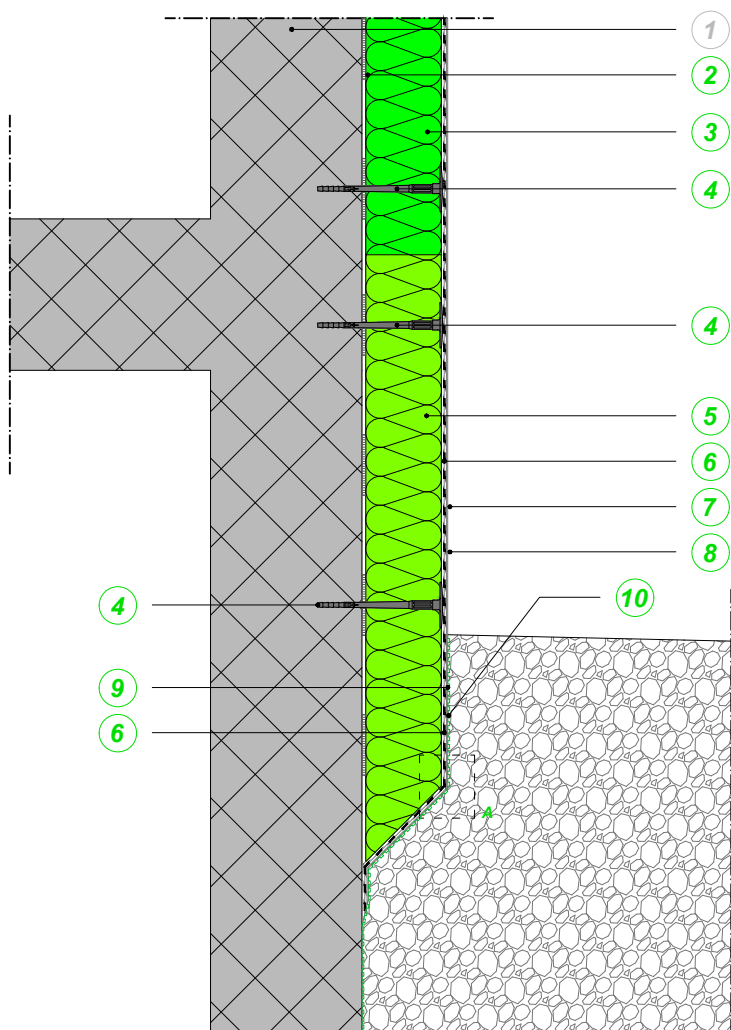
**KERA KOLL**  
The GreenBuilding Company



# ARRANQUE ENTERRADO SIN AISLAMIENTO PERIMETRAL EXISTENTE. SISTEMA CON PANELES SINTÉTICOS



4



ESCALA 1:10

- 1 SOPORTE
- 2 ADHESIVO
- 3 PANEL AISLANTE SINTÉTICO
- 4 ESPIGA PARA SATE CON MARCADO CE
- 5 PANEL DE ZÓCALO (XPS)
- 6 ALISADO ARMADO
- 7 FONDO DE ACABADO
- 8 REVOCO DE ACABADO
- 9 PRODUCTO IMPERMEABILIZANTE
- 10 MEMBRANA DE BOTONES

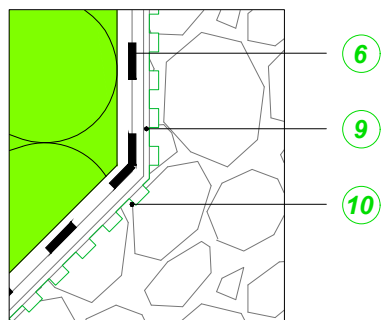
En presencia de membrana bituminosa, utilizar el adhesivo/impermeabilizante adecuado para la instalación del panel de zócalo. Prever una pendiente adecuada del terreno para alejar el agua meteórica del sistema aislamiento térmico.

NOTA

Aplicar el producto impermeabilizante adecuado sobre el alisado armado, en toda la zona enterrada y, al menos, 5 cm por encima de la cota del terreno.

NOTA

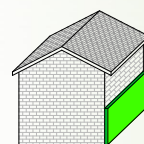
DETALLE A ESCALA 1:2



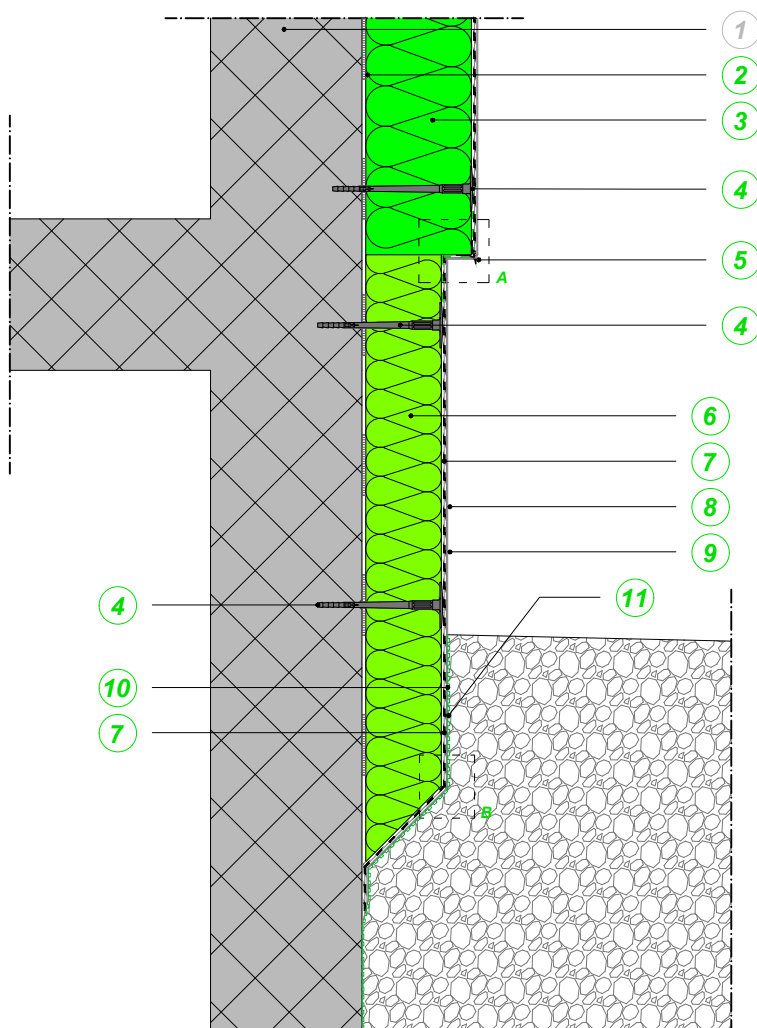
La presente información es de carácter general y está redactada en base a nuestros conocimientos técnicos y de aplicación, sin tener conocimiento de posibles problemáticas relativas a la obra en objeto y sin poder intervenir directamente sobre las condiciones de la obra ni sobre la ejecución de los trabajos. Es necesario verificar en obra la funcionalidad de las soluciones propuestas, en base a las tipologías de construcción presentes. Será responsabilidad del proyectista, de la D.F. y de la empresa verificar la idoneidad y, si es posible, adaptar cada caso particular a la metodología desarrollada. Para el uso correcto de los materiales propuestos y para conseguir una actuación exitosa, es indispensable que el aplicador siga las instrucciones contenidas en la documentación técnica corporativa de cada producto.

**KERA KOLL**  
The Green Building Company

# ARRANQUE ENTERRADO SIN AISLAMIENTO PERIMETRAL EXISTENTE. SISTEMA CON PANELES SINTÉTICOS Y PANEL DE ZÓCALO RETRANQUEADO



4A



ESCALA 1:10

- 1 SOPORTE
- 2 ADHESIVO
- 3 PANEL AISLANTE SINTÉTICO
- 4 ESPIGA PARA SATE CON MARCADO CE
- 5 ROMPIGOCCIA A VISTA CON BANDELLA STRIP (GOTERÓN VISTO CON BANDA STRIP) O ROMPIGOCCIA INVISIBLE (GOTERÓN INVISIBLE)
- 6 PANEL DE ZÓCALO (XPS)
- 7 ALISADO ARMADO
- 8 FONDO DE ACABADO
- 9 REVOCO DE ACABADO
- 10 PRODUCTO IMPERMEABILIZANTE
- 11 MEMBRANA DE BOTONES

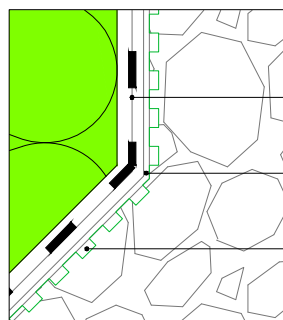
En presencia de membrana bituminosa, utilizar el adhesivo/impermeabilizante adecuado para la instalación del panel de zócalo. Prever una pendiente adecuada del terreno para alejar el agua meteórica del sistema aislamiento térmico.

NOTA

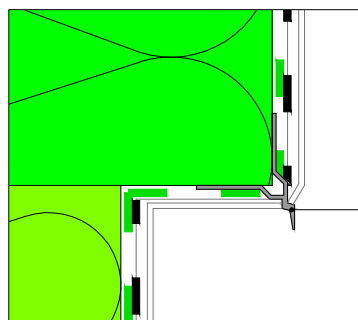
Aplicar el producto impermeabilizante adecuado sobre el alisado armado, en toda la zona enterrada y, al menos, 5 cm por encima de la cota del terreno.

NOTA

DETALLE B ESCALA 1:2



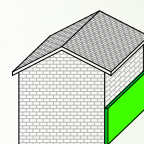
DETALLE A ESCALA 1:2



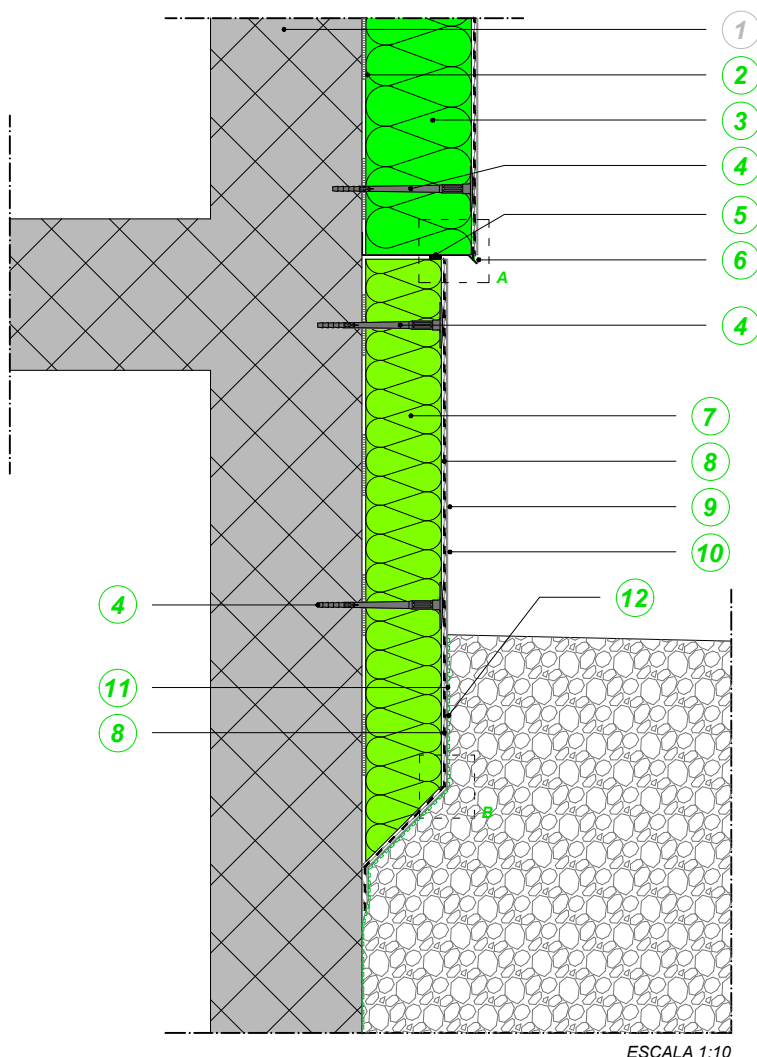
La presente información es de carácter general y está redactada en base a nuestros conocimientos técnicos y de aplicación, sin tener conocimiento de posibles problemáticas relativas a la obra en objeto y sin poder intervenir directamente sobre las condiciones de la obra ni sobre la ejecución de los trabajos. Es necesario verificar en obra la funcionalidad de las soluciones propuestas, en base a las tipologías de construcción presentes. Será responsabilidad del proyectista, de la D.F. y de la empresa verificar la idoneidad y, si es posible, adaptar cada caso particular a la metodología desarrollada. Para el uso correcto de los materiales propuestos y para conseguir una actuación exitosa, es indispensable que el aplicador siga las instrucciones contenidas en la documentación técnica corporativa de cada producto.

**KERA KOLL**  
The GreenBuilding Company

# ARRANQUE ENTERRADO SIN AISLAMIENTO PERIMETRAL EXISTENTE. SISTEMA CON PANELES NATURALES/MINERALES Y PANEL DE ZÓCALO RETRANQUEADO



4B



ESCALA 1:10

- 1 SOPORTE
- 2 ADHESIVO
- 3 PANEL AISLANTE NATURAL O MINERAL
- 4 ESPIGA PARA SATE CON MARCADO CE
- 5 NASTRO DI GUARNIZIONE COMPRIBILE (CINTA DE SELLADO COMPRIBILE)
- 6 ROMPIGOCCIA PER BASE DI PARTENZA (GOTERÓN PARA PERFIL DE ARRANQUE)
- 7 PANEL DE ZÓCALO (XPS)
- 8 ALISADO ARMADO
- 9 FONDO DE ACABADO
- 10 REVOCO DE ACABADO
- 11 PRODUCTO IMPERMEABILIZANTE
- 12 MEMBRANA DE BOTONES

Aplicar el producto impermeabilizante adecuado sobre el alisado armado, en toda la zona enterrada y, al menos, 5 cm por encima de la cota del terreno.

NOTA



NASTRO DI GUARNIZIONE COMPRIBILE (CINTA DE SELLADO COMPRIBILE)

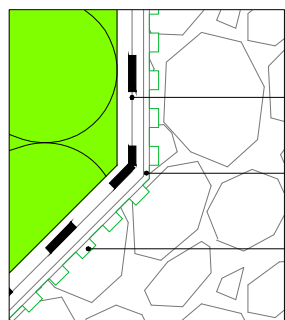


ROMPIGOCCIA PER BASE DI PARTENZA (GOTERÓN PARA PERFIL DE ARRANQUE)

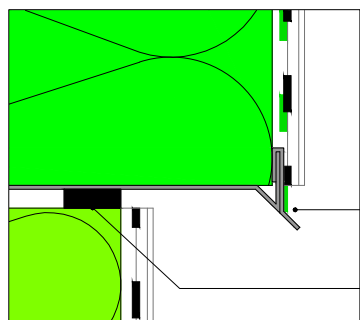


BASE DI PARTENZA (PERFIL DE ARRANQUE)

DETALLE B ESCALA 1:2



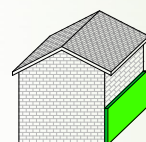
DETALLE A ESCALA 1:2



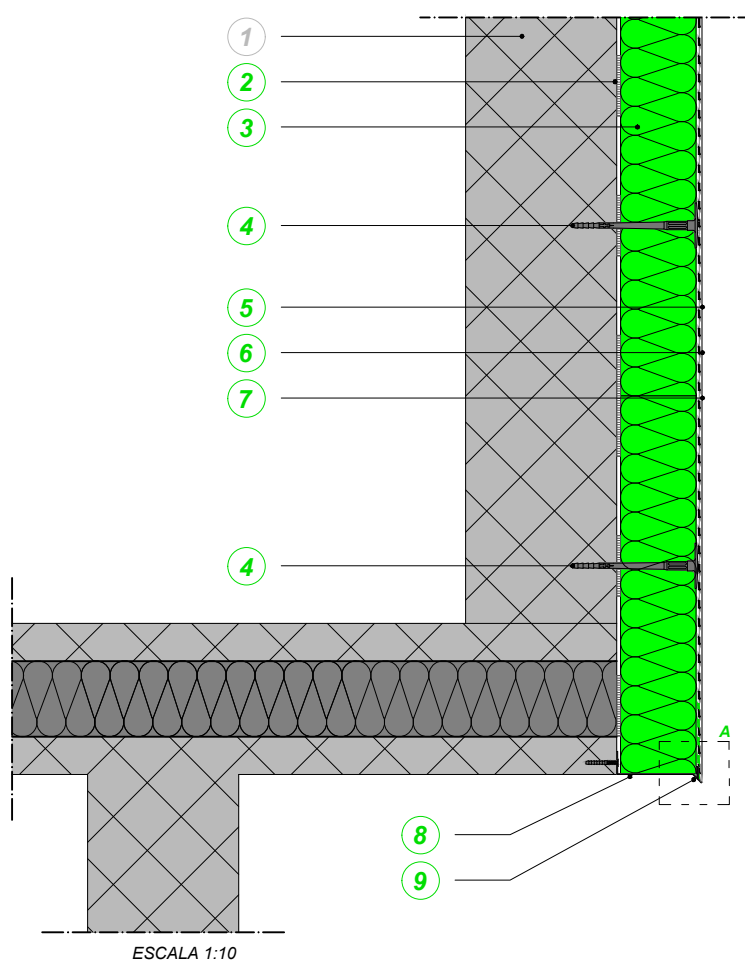
La presente información es de carácter general y está redactada en base a nuestros conocimientos técnicos y de aplicación, sin tener conocimiento de posibles problemáticas relativas a la obra en objeto y sin poder intervenir directamente sobre las condiciones de la obra ni sobre la ejecución de los trabajos. Es necesario verificar en obra la funcionalidad de las soluciones propuestas, en base a las tipologías de construcción presentes. Será responsabilidad del proyectista, de la D.F. y de la empresa verificar la idoneidad y, si es posible, adaptar cada caso particular a la metodología desarrollada. Para el uso correcto de los materiales propuestos y para conseguir una actuación exitosa, es indispensable que el aplicador siga las instrucciones contenidas en la documentación técnica corporativa de cada producto.

**KERA KOLL**  
The GreenBuilding Company

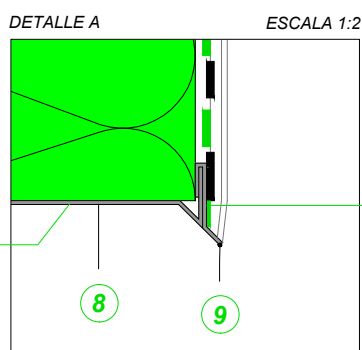
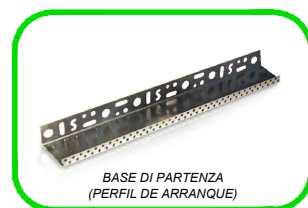
# ARRANQUE EN EDIFICIOS CON PLANTA EN VOLADIZO



5



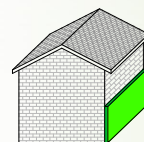
- 1 SOPORTE
- 2 ADHESIVO
- 3 PANEL AISLANTE
- 4 ESPIGA PARA SATE CON MARCADO CE
- 5 ALISADO ARMADO
- 6 FONDO DE ACABADO
- 7 REVOCO DE ACABADO
- 8 BASE DI PARTENZA  
(PERFIL DE ARRANQUE)
- 9 ROMPIGOCCIA PER BASE DI PARTENZA  
(GOTERÓN PARA PERFIL DE ARRANQUE)



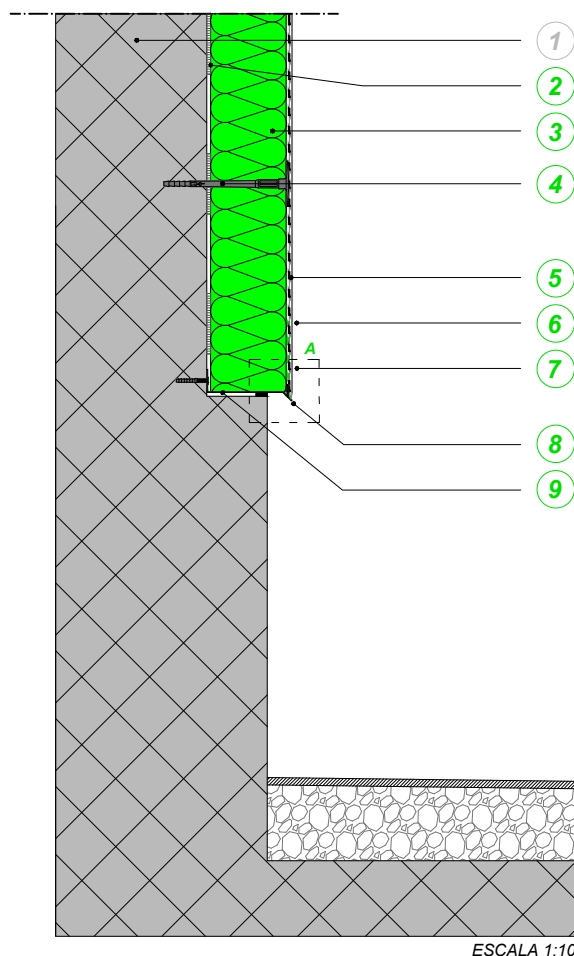
La presente información es de carácter general y está redactada en base a nuestros conocimientos técnicos y de aplicación, sin tener conocimiento de posibles problemáticas relativas a la obra en objeto y sin poder intervenir directamente sobre las condiciones de la obra ni sobre la ejecución de los trabajos. Es necesario verificar en obra la funcionalidad de las soluciones propuestas, en base a las tipologías de construcción presentes. Será responsabilidad del proyectista, de la D.F. y de la empresa verificar la idoneidad y, si es posible, adaptar cada caso particular a la metodología desarrollada.  
Para el uso correcto de los materiales propuestos y para conseguir una actuación exitosa, es indispensable que el aplicador siga las instrucciones contenidas en la documentación técnica corporativa de cada producto.

**KERA KOLL**  
The GreenBuilding Company

## ARRANQUE SOBRE ZÓCALO



6

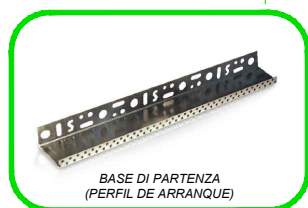
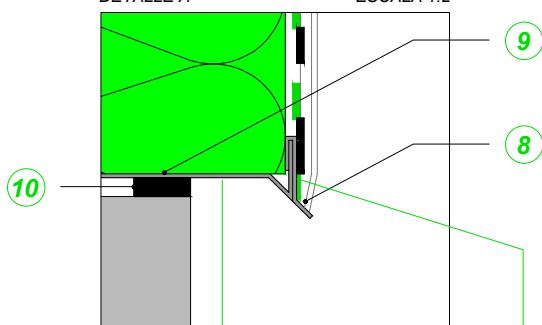


ESCALA 1:10

- 1 SOPORTE
- 2 ADHESIVO
- 3 PANEL AISLANTE
- 4 ESPIGA PARA SATE CON MARCADO CE
- 5 ALISADO ARMADO
- 6 FONDO DE ACABADO
- 7 REVOCO DE ACABADO
- 8 ROMPIGOCCIA PER BASE DI PARTENZA (GOTERÓN PARA PERFIL DE ARRANQUE)
- 9 BASE DI PARTENZA (PERFIL DE ARRANQUE)
- 10 NASTRO DI GUARNIZIONE COMPRIMIBILE (CINTA DE SELLADO COMPRIMIBLE)

DETALLE A

ESCALA 1:2



La presente información es de carácter general y está redactada en base a nuestros conocimientos técnicos y de aplicación, sin tener conocimiento de posibles problemáticas relativas a la obra en objeto y sin poder intervenir directamente sobre las condiciones de la obra ni sobre la ejecución de los trabajos. Es necesario verificar en obra la funcionalidad de las soluciones propuestas, en base a las tipologías de construcción presentes. Será responsabilidad del proyectista, de la D.F. y de la empresa verificar la idoneidad y, si es posible, adaptar cada caso particular a la metodología desarrollada.

Para el uso correcto de los materiales propuestos y para conseguir una actuación exitosa, es indispensable que el aplicador siga las instrucciones contenidas en la documentación técnica corporativa de cada producto.

**KERAKOLL**  
The GreenBuilding Company